



Lixel L2 Pro
Precision Redefined
핸드헬드 3D 스캐너

Lixel L2 Pro

핸드헬드 스캐너 중 동급 최고 수준의 정밀도

새로운 Lixel L2 Pro는 LiDAR, 비주얼, IMU 모듈을 시와 통합하여 실시간 데이터 품질과 사용성에서 획기적인 성과를 달성합니다. 이 제품은 후처리된 데이터 품질에 필적하는 실시간 포인트 클라우드 데이터를 제공하며, SLAM 장치의 “제로 후처리 시대”를 여는 데 기여합니다.



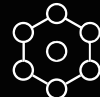
최대 1mm
포인트 간격



최대 1cm
정확도 [1]



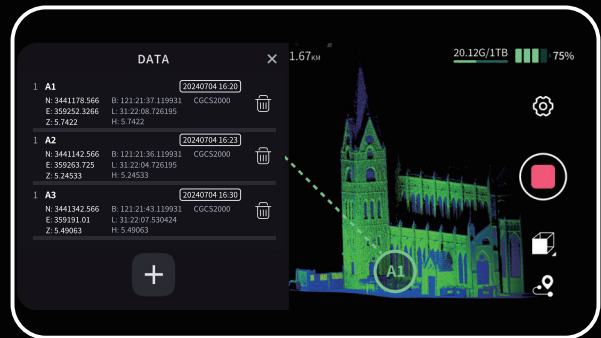
최대 3cm
위치 오차 [2]



실시간 컬러
포인트 취득



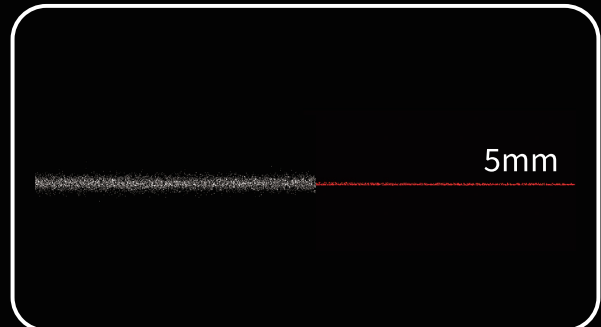
후처리 수준의 품질에 필적하는 실시간 데이터
즉각적인 맵핑 및 모델링을 위한 실시간 출력



RTK 기능을 탑재해 최대 3cm 위치 오차 확보



LixelUpSample™ 알고리즘을 탑재해
더욱 선명한 포인트클라우드 생성



노이즈 필터링을 통한 최대 5mm 정밀도 확보

[1] 두 지점간의 거리는 100m 미만입니다.

[2] 기준국과의 거리 최대 100m 이내입니다.

악세서리



RTK GNSS 안테나



핸드폰 거치대



하니스 거치대



확장 폴

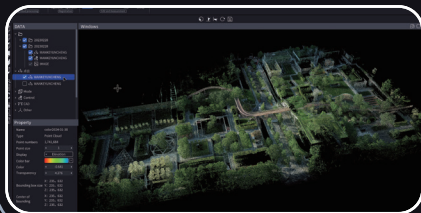
소프트웨어

PC



LixelStudio

- 3D 포인트클라우드 후처리 소프트웨어
- 편집, CAD 드로잉, Mesh 가공
- 추가 기능 탑재 (플러그인)

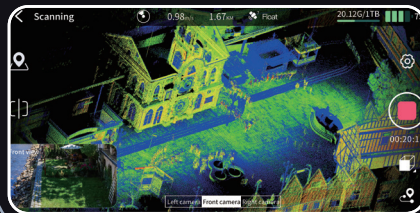


APP



LixelGO

- 실시간 데이터 취득 확인
- 3D 스캐너 제어



PC



Lixel CyberColor

- 3D 모델링 솔루션
- 3D 가우시안 스피래팅



Lixel L2 Pro 제품 사양서

시스템

| | |
|-------|-----------------------|
| 무게 | 1.7Kg (배터리 제외) |
| 크기 | 180mm x 130mm x 400mm |
| 외장 | 알루미늄 이노다이징 |
| 소비 전력 | <30W |
| 인터페이스 | Usb 3.1 Gen2 |
| 저장 공간 | 1TB SSD |
| 작동 시간 | 최대 90분 이하 |
| 작동 온도 | -20°C ~50°C |

환경

| | |
|-------|-------------|
| 작동 온도 | -20°C ~50°C |
| 방수방진 | IP54 |

기능

| | |
|-------------|----|
| 비주얼 포지셔닝 | 지원 |
| 실시간 RGB | 지원 |
| Network RTK | 지원 |

출력

| | |
|--------|-----------|
| 출력 포맷 | .las .ply |
| 이미지 포맷 | .jpg |

악세서리

| | |
|-----------|-----------------------------|
| 하니스 | 60cm x 60cm x 15cm 2.5Kg |
| 백팩 | 55cm x 35cm x 25cm 2.7Kg |
| 하드케이스 | 42cm x 34cm x 18cm 6.6Kg |
| 2m 연장 폴 | 지원 |
| 모바일 폰 거치대 | 지원 |
| 기준점 플레이트 | 지원 |

정확도

| | |
|----------------|----------|
| 정확도 수평/ 수직 | 최대 3cm |
| 정밀도 | 최대 0.5cm |
| LixelUP Sample | 지원 |

LiDAR

| | |
|-------|---|
| 측정 범위 | 0.5m ~120m (120 model) 0.5m ~ 300m (300 model) |
| 레이저 | Class 1 / 905nm |
| 화각 | 360° x 270° |
| 스캔속도 | 320,000 pts/s 640,000 pts/s |

파노라마 이미지 성능

| | |
|------|-------------------|
| 해상도 | 2 x 48 Megapixels |
| 초점거리 | 2mm |
| 조리개 | F/2.0 |
| CMOS | 1/2" |
| 셔터 | 롤링 셔터 |
| 화각 | 190° x 190° |

비주얼포지셔닝 성능

| | |
|-----|------------------|
| 해상도 | 1 x 1 Megapixels |
| 셔터 | 글로벌 셔터 |
| 화각 | 190° x 119° |

배터리

| | |
|-----------|----------------------------|
| 전압 | 14.4V |
| 용량 | 46.8Wh |
| 충전 Input | 100V~240V, 50 ~ 60 HZ 1.5A |
| 충전 Output | 16.8V, 2.0A |
| 충전 전력 | 34W |